

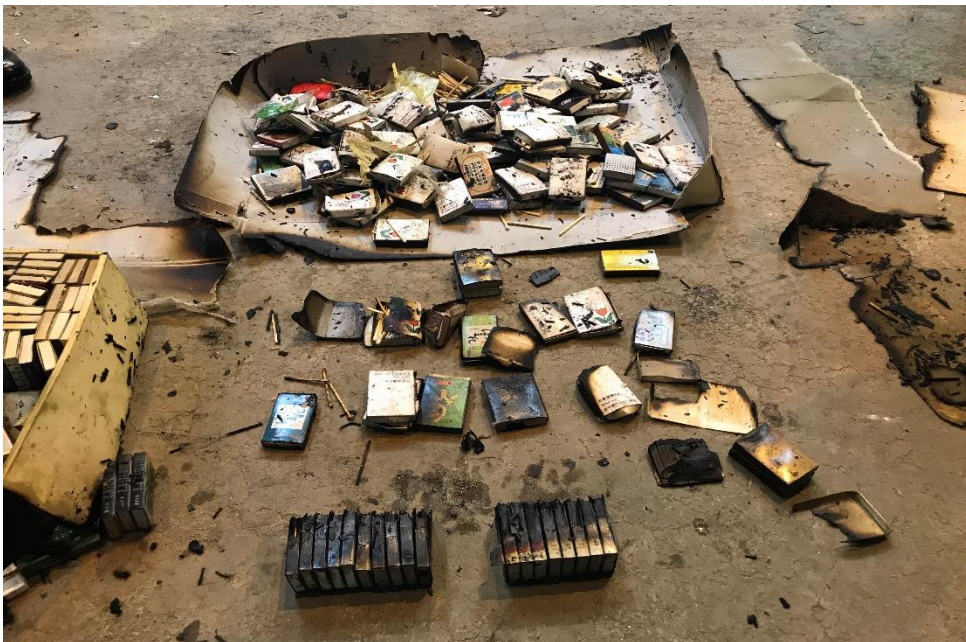
ごみの分別にご協力をお願いします。

令和3年4月23日（金）午前11時53分頃、クリーンポート（焼却施設）のごみピット内において火災が発生しました。

消防・警察機関の現場検証にて大量のマッチが発見され、収集車よりごみピット内へごみが捨てられる際、擦れて出火し紙製の箱に燃え移り出火したため、火災断定となりました。

この火災における設備の損傷及び人的被害はありませんでしたが、火災によって作業員の事故や機械設備の故障が発生し、ごみ処理が滞ってしまい、受け入れを制限する場合があります。

火災事故等を未然に防ぐために、市の定められているルールに従ったごみの分別排出に市民の皆様のご理解とご協力をお願いします。



問合せ先：柳泉園組合 技術課

TEL：042-470-1547（直通）

E-mail：[gijyutsu@ryusen.or.jp](mailto:gijyutsu@ryusen.or.jp)