

りゅうせんえん ニュース

RYUSEN-EN NEWS

No.43

柳泉園組合

2005年1月発行



新年明けましておめでとうございます。

旧年中は、柳泉園組合の施設運営に当たり、周辺住民の皆様をはじめ当組合を構成する3市の皆様には、各方面でご協力を賜りまして、心からお礼を申し上げます。

昨年は、ごみ処理施設の「柳泉園クリーンポート」の稼働に伴い、役目を終えた第二工場を解体し、跡地に樹木の植栽を行ない市民の皆様が散策等を楽しんでいただけるよう整備するための「柳泉園組合ごみ処理施設（旧第二工場）解体・緑化整備工事」に着手いたしました。この事業を進めるに当たりましては、周辺環境に十分配慮し、周辺にお住まいの皆様や工事の安全を確保しながら進めてまいります。

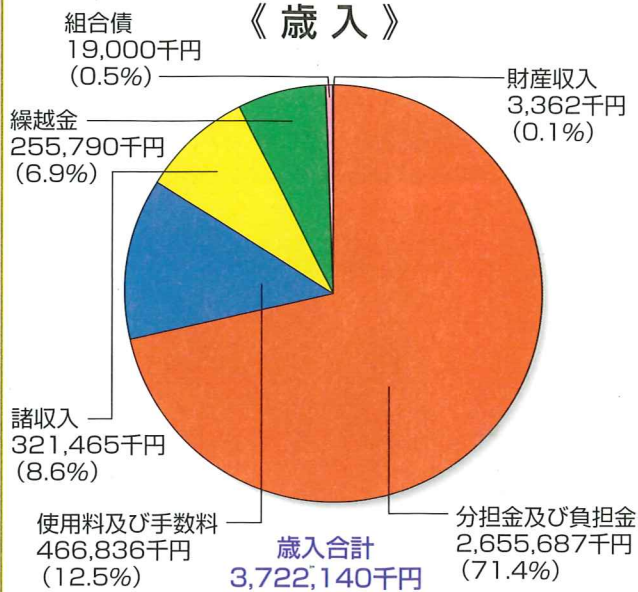
本年も円滑な事業運営を進めてまいりますので、引き続き、皆様のご理解とご協力をお願い申し上げます。新年のご挨拶といたします。

柳泉園組合管理者（清瀬市長）

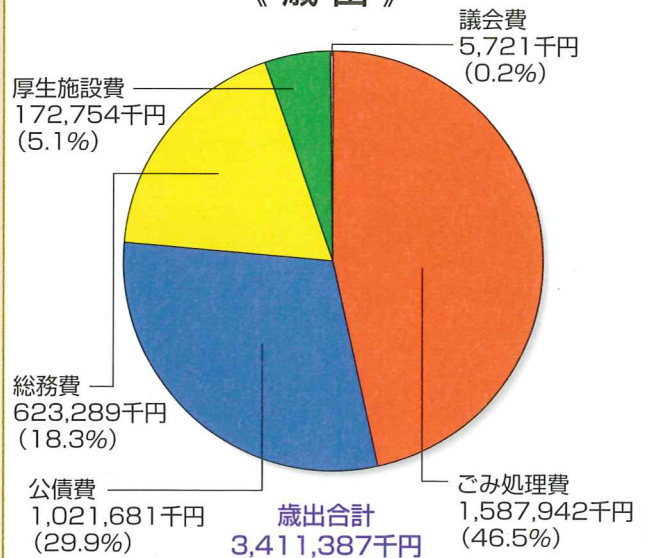
星野 繁

平成15年度決算のあらまし

《 歳入 》



《 歳出 》



● 主な事業

クリーンポートにおいて、焼却灰に混入している埋立不適物を選別回収するための焼却灰異物除去装置を新たに設置しました。また、粗大ごみ処理施設においても、乾電池等の埋立不適物を磁選のコンベアで回収する乾電池等除去設備を増設し、埋立処分場への埋立物について適正な管理をしました。

● 施設見学及び厚生施設利用者の実績

野球場、テニスコート利用状況	4,716 件
室内プール、浴場施設、 トレーニング室の利用者数	171,273 人
施設見学者数	3,311 人



柳泉園クリーンポートのダイオキシン類測定結果

平成16年8月に測定した柳泉園クリーンポートのダイオキシン類測定結果は、下記のとおりすべて基準をいたまわる濃度です。

測定項目	排出ガス			排出水		灰	
	1号炉	2号炉	3号炉	工場排水	総合排水	焼却灰	ばいじん
基準値	0.1ng-TEQ/m ³ N			10pg-TEQ/ℓ		3ng-TEQ/g	—
平成16年8月25日	0.000061	0.0048	0.0000079	0.00040	0.040	0.021	0.21

m³N : 0°C・1気圧に換算した体積

TEQ: 毒性等量

1ng: 10億分の1g

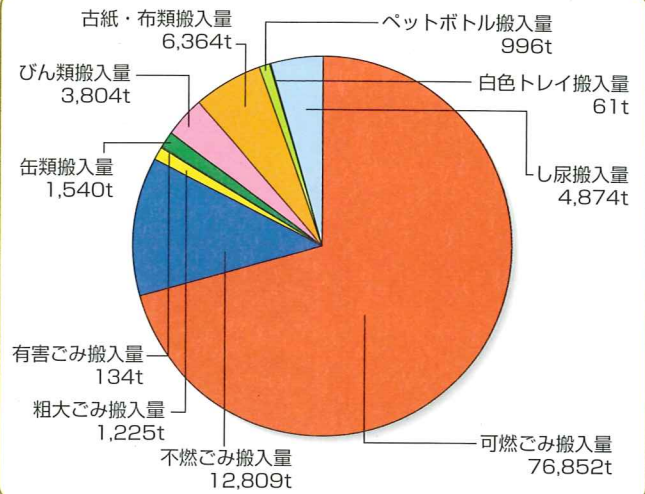
1pg: 1兆分の1g

◆◆◆ 平成15年度実施事業のうちわけ ◆◆◆

1 搬入実績

柳泉園組合に搬入されたごみ、資源物及びし尿の内訳は次のとおりです。

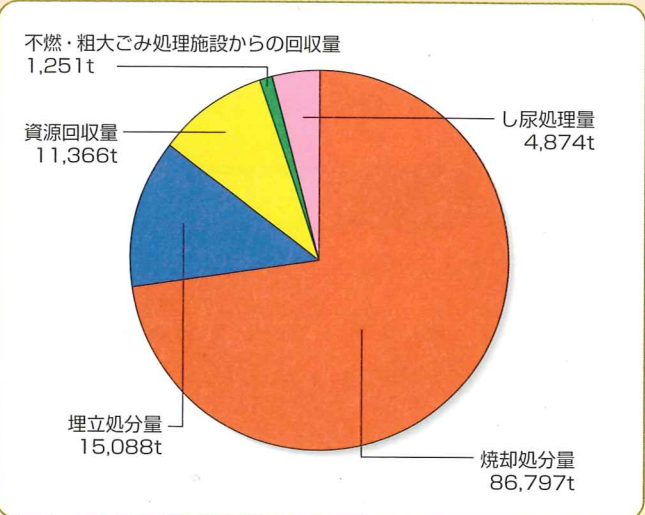
可燃ごみ搬入量	76,852t
不燃ごみ搬入量	12,809t
粗大ごみ搬入量	1,225t
有害ごみ搬入量	134t
缶類搬入量	1,540t
びん類搬入量	3,804t
古紙・布類搬入量	6,364t
ペットボトル搬入量	996t
白色トレイ搬入量	61t
し尿搬入量	4,874t



2 処理内訳

柳泉園組合に搬入されたごみ、資源物及びし尿の処理内訳は次のとおりです。

焼却処分量	86,797t (し尿し査含む)
埋立処分量	15,088t (焼却灰含む)
資源回収量	11,366t
不燃・粗大ごみ処理施設からの回収量	1,251t
し尿処理量	4,874t



平成15年度 発電及び 電力使用量等

総発電量 31,602,520kwh 266,878,611円	→	売電量 14,574,480kwh 114,818,214円
施設で使用した発電量 17,028,040kwh 152,060,397円	→	施設使用量 17,463,040kwh 194,256,907円

柳泉園組合ごみ処理施設(旧第二工場)解体・緑化整備工事について

1 解体・緑化整備工事関係

工事の施工業者も決定し、いよいよ解体・緑化整備工事が始まります。

工期は平成16年11月29日から平成18年1月31日までです。3月中に準備・仮設工事を終了させ、4月から本格的な解体工事を始めます。

2 住民説明会関係

解体工事方法等についての説明会を次のとおり開催します。

- 1月21日(金) 午後7時～8時30分 (東久留米市立下里小学校体育館)
- 1月23日(日) 午後1時～2時30分 (東村山市市民スポーツセンター大会議室)

お問い合わせは施設管理課まで
電話：0424-70-1549

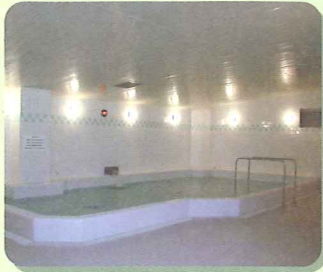
柳泉園グランドパーク



湯～プラザ柳泉園でリラックス!

「禁湯の湯」を毎月一回日曜日に開催! ぜひお試しください!

(日程についてはお問い合わせください)



平湯



サウナ室



ミストサウナ室



マッサージ機

●休館日 毎週木曜日、年末年始 ●お問い合わせ ☎ 0424-73-3121

※表紙写真の門松は、職員が材料を持ち寄り、手作りしたものです。

柳泉園組合の施設見学のご案内

柳泉園組合では毎月第二水曜日(祝日を除く)に、自由参加できる施設見学会を次のように行っています。

日 時: 毎月第二水曜日(祝日は除く) 午前10時から

集合場所: 柳泉園クリーンポート管理棟1Fロビー

所要時間: 1時間30分～2時間程度



見学内容は、ビデオ上映などのあと、クリーンポート(焼却場)、リサイクルセンター、粗大・不燃ごみ処理施設などをご案内いたします。申込み手続きや参加費は不要です。

おひとりで、お友達、グループでお気軽におこしてください。なお、10名程度以上のグループで見学を希望される場合は、別途に施設見学の日時を予約することもできます。電話でお問合せください。

申込先 総務課庶務文書係 TEL0424-70-1545(直通)



交通アクセス

■西武池袋線東久留米駅より

- ・久留米西団地・錦城高校前経由武蔵小金井駅ゆきバス
- ・久留米西団地ゆきバス

■西武池袋線清瀬駅より

- ・下里団地経由花小金井駅ゆきバス

■西武新宿線花小金井駅より

- ・錦城高校前・久留米西団地経由東久留米駅西口ゆきバス
- ・下里団地経由清瀬駅ゆきバス
- ・久留米西団地ゆきバス

どの路線も『久留米西団地』バス停下車 徒歩6分

- 柳泉園組合は、組合を組織する清瀬市、東久留米市及び西東京市の一般廃棄物を処理する施設等を管理運営している特別地方公共団体(一部事務組合)です。
- 柳泉園ニュースの内容や組合業務に関するお考えなどお手紙、FAX、電子メールなどでお聞かせください。
- 組合情報を掲載したホームページもご覧ください。

発行 柳泉園組合 2005年1月

〒203-0043 東久留米市下里4-3-10

TEL: 0424-70-1555 (代) FAX: 0424-70-1559

ホームページ <http://www.ryusen.or.jp>

E-mail info@ryusen.or.jp



古紙配合率100%再生紙を使用しています