



りゅうせんえん ニュース

<http://www.ryusen.or.jp/>

柳泉園組合は、組合を組織する清瀬市、東久留米市及び西東京市の一般廃棄物を処理する施設等を管理運営している特別地方公共団体（一部事務組合）です。



ごみと資源物の分別にご協力をお願いします！

- ご家庭でご使用になったスプレー缶、カセットボンベなどは、**中身を完全に使い切って、関係市の定められている収集方法に従って出してください。**
- かん類、びん類、PETボトルは、再生利用するために資源物として分別収集しています。**中身がないように洗ってから回収所に出してください。**

組合では、皆様のご家庭（清瀬市、東久留米市及び西東京市）から出された燃やせないごみを不燃・粗大ごみ処理施設で、資源物をリサイクルセンターで処理しています。

下記の写真のように燃やせないごみは、手選別作業場で、中身の入ったスプレー缶、有害ごみ、資源物等を取り除きます。資源物は、混ざっている雑物（レジ袋、紙類等）やスプレー缶、中身が入っていたり洗っていないペットボトルなどを取り除いています。

このような作業は、機械で選別することができないため、作業員が目を確認しながら手作業で行っています。

燃やせないごみや資源物の中に違った種類のものが混ざっていたり、洗っていない資源物が混ざっていると、作業にも大変負担がかかります。また、資源として有効な活用ができなくなりますので、**ルールに従った適切な分別にご協力ください。**



燃やせないごみ



燃やせないごみ
手選別作業



混入していた蛍光管・乾電池、中身の入ったスプレー缶

かん



缶類 手選別作業



混入していた雑物(左)、中身の入ったスプレー缶(右)



混入していた資源物

ペットボトル

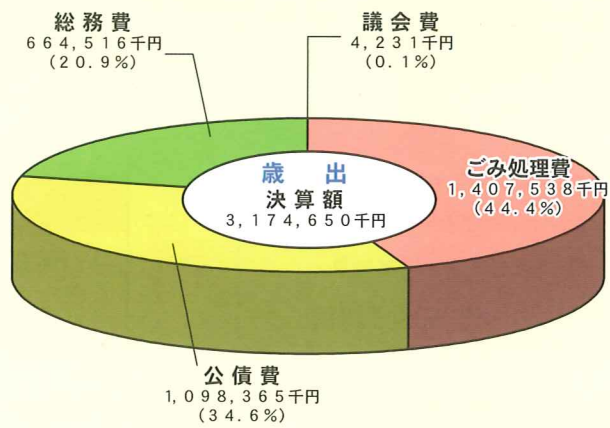
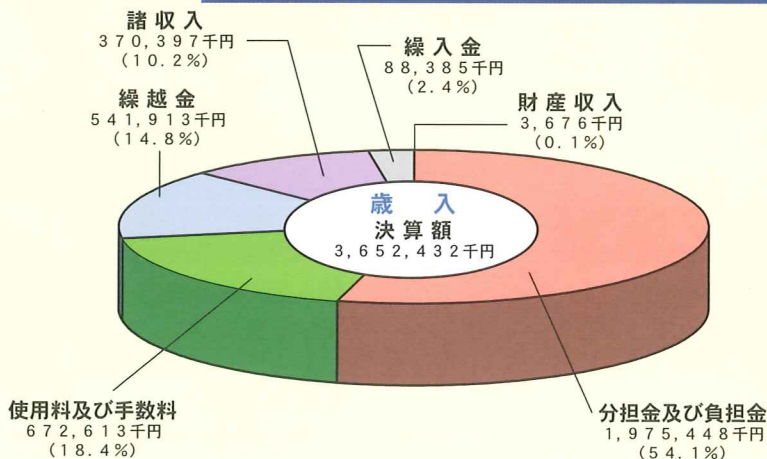


ペットボトル 手選別作業



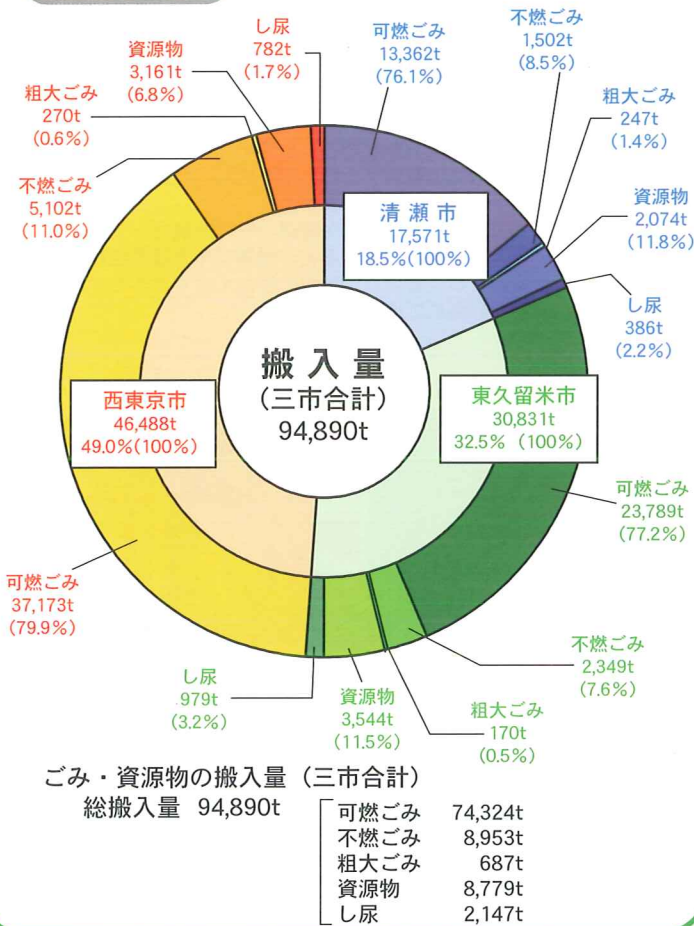
混入していた中身の入ったペットボトル

平成19年度 柳泉園組合決算について

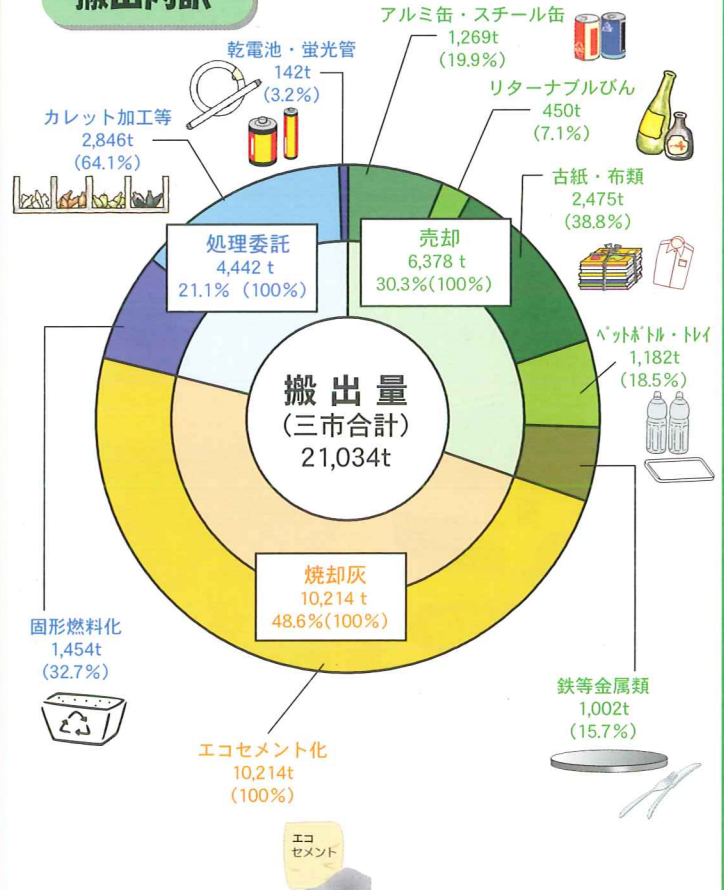


平成19年度 実施事業の内訳

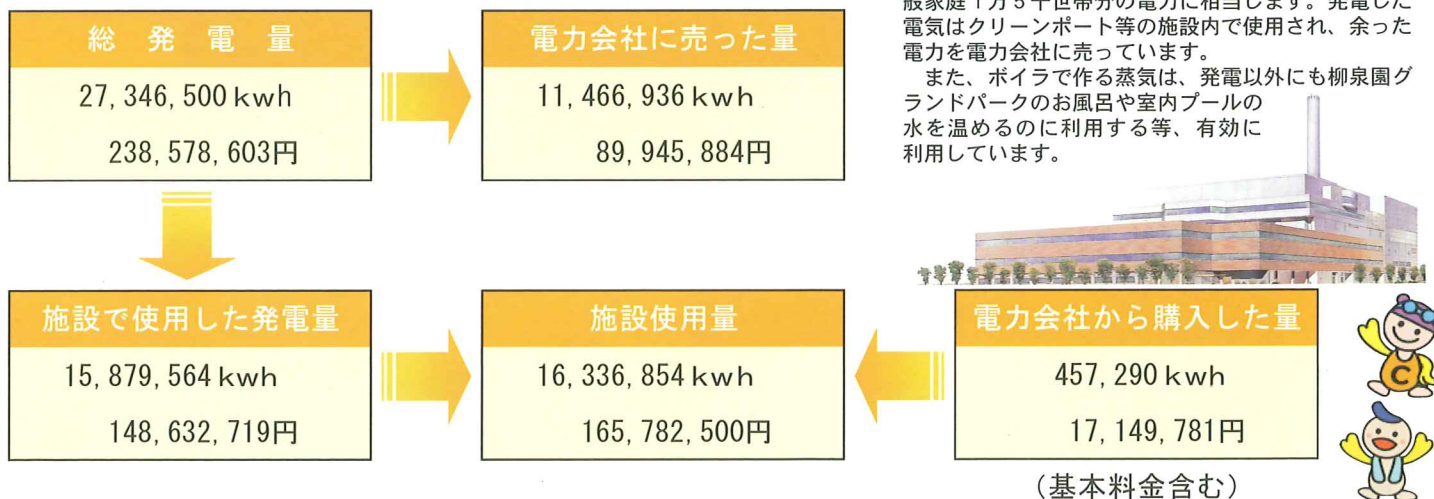
搬入実績



搬出内訳



平成19年度発電及び電力使用量等



クリーンポートでは、ごみを燃やしたときの熱を利用してボイラで蒸気を発生させ、蒸気タービンの羽根を回して電気を作っています。
 発電される電気の量は、最大で6,000kwhになり、一般家庭1万5千世帯分の電力に相当します。発電した電気はクリーンポート等の施設内で使用され、余った電力を電力会社に売っています。
 また、ボイラで作る蒸気は、発電以外にも柳泉園グランドパークのお風呂や室内プールの水を温めるのに利用する等、有効に利用しています。



平成19年度 人事行政の運営等の状況の公表

地方公務員法第58条の2の規定による、柳泉園組合人事行政の運営等の状況の公表に関する条例に基づき、平成19年度の状況を公表します。

1 職員の任免及び職員数に関する状況

(1) 採用者数について	(2) 退職者数について
採用者数 0人	定年退職 3人 普通退職 0人

(3) 職員数について	(平成20年4月1日現在)
柳泉園組合事務局職員	48名
議会の職員(総務課職員が兼務)	(5名)
監査委員の職員(総務課職員が兼務)	(4名)
再任用職員	5名

2 職員の給与の状況

(1) 人件費の状況	平成19年度
区分	
歳出額A	3,174,649千円
人件費B	600,068千円
人件費率(B/A)	18.9%

(2) 職員の給与の状況	(A)	53人(5人)
給与費	給料	224,301千円
	職員手当	85,647千円
	期末勤勉手当	102,954千円
	合計(B)	412,902千円
	1人当たりの給与費(B/A)	7,791千円

※()内は再任用短時間職員であり職員数53人に含まれます。
※平成20年度当初予算に計上された額です。

3 職員の勤務時間に関する状況

- (1) 定時勤務者
- 勤務時間 8時30分から17時15分まで
(休憩時間を除く、1日当たり8時間勤務。週40時間勤務)
 - 休休日 土曜日、日曜日
 - 休憩時間 12時15分から13時まで
 - 休息時間 12時から12時15分まで及び15時から15時15分まで
- (2) 直勤務者
- 勤務時間 1直 8時30分から21時30分まで
2直 20時30分から9時30分まで
(休憩時間を除く、1日当たり12時間勤務。4週間160時間勤務)
 - 休休日 4週間につき指定する7日
 - 休憩時間 勤務時間中1時間とし、始業時及び終業時を除いてその時限は任命権者が定める。ただし、日勤に指定された日を除く。
 - 休息時間 勤務時間4時間につき15分とし、始業時及び終業時を除いてその時限は任命権者が定める。

4 職員の服務に関する状況

全ての職員は、「全体の奉仕者」としての公共の利益のために勤務し、職務遂行に当たっては全力で奉仕しなければなりません。この服務の基本原則を忠実に実行するため、職員にはさまざまな義務が課せられています。

地方公務員法の規定により、次のような職務上の義務があります。
○法令及び上司の職務上の命令に従う義務 ○信用失墜行為の禁止 ○秘密を守る義務
○職務に専念する義務 ○政治的行為の制限 ○争議行為等の禁止 ○営利企業等の従事制限
平成19年度には、服務義務違反により処罰された例はありませんでした。
詳細及びその他の状況については、

柳泉園組合ホームページ <http://www.ryusen.or.jp> をご覧ください。

柳泉園クリーンポート(焼却炉)ダイオキシン類測定結果

測定項目 (単位) 排出基準	排出ガス (ng-TEQ/m ³ N) 0.1			ばいじん(飛灰) (ng-TEQ/g)	焼却灰 (ng-TEQ/g) 3	排出水 (pg-TEQ/l) 10	
	1号炉	2号炉	3号炉	ばいじん	焼却灰	工場排水	総合排水
測定日	測定場所						
平成20年8月8日	1号炉	0.0094	0.00000065	0.0000028	0.17	0.032	0.0011
平成20年11月19日	1号炉	0.000014	0.0000022	0.00075	0.11	0.12	0.00036

10月からごみ処理手数料が かわります!

柳泉園組合ごみ処理手数料条例の改定に伴い、下記のとおり平成21年10月1日からごみ処理手数料が改定になります。皆様のご理解とご協力をお願いいたします。

現在
35円/kg

10月1日から
38円/kg

皆さんがごみ等を直接お持込になる場合は、柳泉園組合北門、(東久留米卸売市場方面)新所沢街道からお入りください。



※清瀬市、東久留米市及び西東京市の住民及び業者が柳泉園組合に直接搬入する一般廃棄物の処理に係る手数料です。

平成19年度 施設見学者の実績

月	人数(人)
4月	52
5月	366
6月	1,161
7月	280
8月	74
9月	426
10月	267
11月	437
12月	24
1月	154
2月	169
3月	36
合計	3,446

※夏休み見学会
8月23日(木)
13名(再掲)

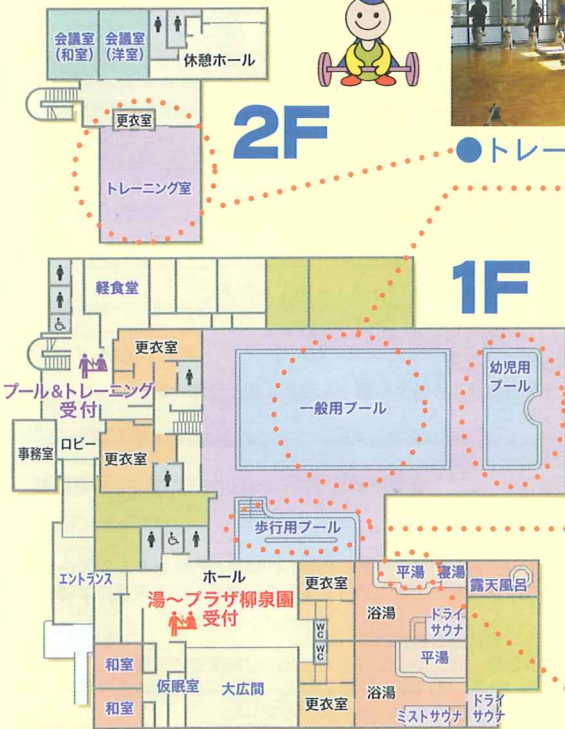


柳泉園グランドパーク



湯～プラザ柳泉園

館内案内



●トレーニング室



●一般用プール



●幼児用プール



●歩行用プール



●平湯



「生葉の湯」

毎月第1日曜日に実施しております。ぜひお試しください!

3月1日(日)紅花の湯

ペニバナの花を乾燥させた生葉を紅花(コウカ)といいます。

コウカには血行を良くし、血液の滞留を改善する効果があるといわれています。

暦の上では春ですがまだまだ寒い日が続きます。生葉のお湯でゆっくりと温まりリラックスしてみませんか。



今後の予定

平成21年4月：ヨモギの湯
5月：菖蒲湯
6月：びわの湯

☆詳細については、変更になる場合がございますので、電話でお問い合わせください。

平成19年度 厚生施設利用者の実績

室内プール利用人数

(単位:人)

月・開場日数	大人	小人	合計
4月 26日	4,628	907	5,535
5月 27日	5,463	1,388	6,851
6月 26日	6,075	2,164	8,239
7月 27日	7,547	3,402	10,949
8月 26日	9,616	4,592	14,208
9月 26日	7,319	2,049	9,368
10月 17日	3,090	419	3,509
11月 25日	3,802	377	4,179
12月 24日	3,187	250	3,437
1月 24日	3,755	418	4,173
2月 25日	3,604	333	3,937
3月 27日	4,101	627	4,728
計 300日	62,187	16,926	79,113

浴場施設利用人数

(単位:人)

月・開場日数	大人	小人	合計
4月 26日	8,371	529	8,900
5月 27日	8,246	611	8,857
6月 26日	7,773	531	8,304
7月 27日	8,534	793	9,327
8月 26日	8,472	978	9,450
9月 26日	8,381	660	9,041
10月 19日	5,347	281	5,628
11月 25日	7,698	402	8,100
12月 24日	7,481	355	7,836
1月 24日	8,511	407	8,918
2月 25日	8,472	372	8,844
3月 27日	8,703	439	9,142
計 302日	95,989	6,358	102,347

●休館日：毎週木曜日、年末年始 ●お問い合わせ：グランドパーク ☎042-473-3121

柳泉園グランドパーク

- 湯～プラザ柳泉園(浴場施設)
- 野球場(一般用・学童用)
- テニスコート 5面
- 室内プール(一般用・幼児用・歩行用)
- トレーニング室
- 会議室(洋室・和室)

交通アクセス

西武バス

- 西武池袋線 東久留米駅西口よりバスで12分
<武21>「久留米西団地・錦城高校経由 武蔵小金井駅」行きに乗り、「久留米西団地」下車 徒歩6分
- 西武池袋線 清瀬駅南口よりバスで21分
<清03>「下里団地経由 花小金井駅」行きに乗り、「久留米西団地」下車 徒歩6分
- 西武新宿線 花小金井駅北口よりバスで21分
<花01・02>「久留米西団地」行きに乗り、「久留米西団地」下車 徒歩6分
<清03>「下里団地経由 清瀬駅」行きに乗り、「久留米西団地」下車 徒歩6分
- JR中央線 武蔵小金井駅北口よりバスで32分
<武21>「久留米西団地・錦城高校経由 東久留米駅西口」行きに乗り、「久留米西団地」下車 徒歩6分

銀河鉄道 (青葉恩多町線)

- 西武新宿線 東村山駅東口よりバスで11分
「柳泉園グランドパーク」下車
(バス停留所は、柳泉園組合入口のところです。)



- 柳泉園ニュースの内容や組合業務に関するお考えなどをお手紙、FAX、電子メールでお聞かせください。
- 組合情報を掲載したホームページもご覧ください。



発行 柳泉園組合 2009年2月

〒203-0043 東久留米市下里4-3-10
TEL: 042-470-1555(代) FAX: 042-470-1559
ホームページ <http://www.ryusen.or.jp>
E-mail info@ryusen.or.jp

※この印刷物は再生紙を使用しています。