

第14回学童野球大会を開催しました。



柳泉園グランドパークにおいて、今年で14回目となる学童野球大会が7月20日(月)に開催されました。清瀬市、東久留米市、西東京市の軟式野球連盟から選抜されたチームが総当たり戦(低学年リーグ・高学年リーグ)を行い、多くの小学生が野球を楽しみ、頑張っている姿が見られました。当日の対戦成績は以下のとおりです。



高学年リーグ	1 東久留米市 神宝ファイターズ	2 清瀬市 清瀬ジャガーズ	3 西東京市 東伏見ファイターズ	勝敗
1 東久留米市 神宝ファイターズ		5 - 6	3 - 10	2敗
2 清瀬市 清瀬ジャガーズ	6 - 5		10 - 3	2勝
3 西東京市 東伏見ファイターズ	10 - 3	3 - 10		1勝1敗

低学年リーグ	1 東久留米市 クラウン	2 清瀬市 レッドライオンズ	3 西東京市 ひばりが丘ヤンキース	勝敗
1 東久留米市 クラウン		11 - 8	11 - 1	2勝
2 清瀬市 レッドライオンズ	8 - 11		5 - 2	1勝1敗
3 西東京市 ひばりが丘ヤンキース	1 - 11	2 - 5		2敗



りゅうせんえん RYUSEN-EN NEWS vol.75 ニュース

http://www.ryusen.or.jp/

柳泉園組合は、組合を組織する清瀬市、東久留米市及び西東京市の一般廃棄物を処理する施設等を管理運営している特別地方公共団体(一部事務組合)です。

柳泉園組合
2015年10月発行

寒い日は『湯～プラザ柳泉園』で温まりませんか？ 今号では施設の一部をご紹介します。



ミストサウナ

蒸気が白い霧となって降りそそぎ、穏やかな汗が流せる低温タイプのサウナです。



ドライサウナ

汗がたくさん出る発汗作用の強い高温タイプのサウナです。



平湯

地下300mの水をくみ上げた沸かしたてのお湯です。じっくり温まってください。



大広間

湯で温まった身体を癒し、ゆったりくつろいでいただくために大広間もご利用いただけます。(お食事の注文も可能です。)



寝湯

寝た姿勢で入れるお風呂です。

湯プラザ柳泉園	変り湯	予定表
12月22日	11月1日	10月28日
ゆずの湯・冬至(生薬の湯)	柿の葉湯(生薬の湯)	ういきょう
12月6日	11月4日	11月11日
しょうがの湯(生薬の湯)	スッキリ酵素	ローズ&サンダルウッドの香り
11月25日	11月18日	11月11日
どくだみ	生姜エキス	スッキリ酵素

※変更になる可能性もございますので、お問合わせください。詳細はHPへ

毎週水曜日「変り湯」、
第一日曜日「生薬の湯」を
実施中！
ぜひお試しください！



夏休み子ども見学会を開催しました。

子どもとその保護者を対象にした夏休み子ども見学会を平成27年7月29日に開催しました。当日は58名の皆様に参加いただき、クリーンポートとリサイクルセンターを見学していただきました。参加されたお子さんには認定証とリサイクル品を贈呈し、希望者には園内で獲れた昆虫をペットボトル虫かごでお持ち帰りいただきました。今後も様々なイベントを企画する予定です。皆様からのご意見ご要望等ありましたらお聞かせください。
メール:soumuka@ryusen.or.jp
総務課庶務文書係



→当日はお暑い中、多くの方々にご参加いただきありがとうございました。ありがとうございました。

←リサイクルセンターにて

←クリーンポートにて

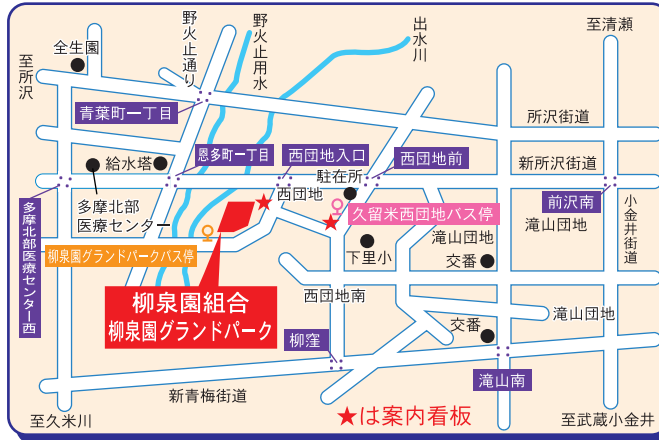
交通アクセス

西武バス

- 西武池袋線 東久留米駅西口よりバスで12分
<武21>「久留米西団地・錦城高校前」行きに乗り、「久留米西団地」下車 徒歩6分
<久留31>「久留米西団地・錦城高校前」行きに乗り、「久留米西団地」下車 徒歩6分
- 西武池袋線 清瀬駅南口よりバスで21分
<清03>「下里団地」行きに乗り、「久留米西団地」下車 徒歩6分
- 西武新宿線 花小金井駅北口よりバスで21分
<花01>「久留米西団地」行きに乗り、「久留米西団地」下車 徒歩6分
<清03>「下里団地」行きに乗り、「久留米西団地」下車 徒歩6分
- JR中央線 武蔵小金井駅北口よりバスで32分
<武21>「久留米西団地・錦城高校前」行きに乗り、「久留米西団地」下車 徒歩6分

銀河鉄道 (青葉恩多町線)

- 西武新宿線 東村山駅東口よりバスで11分
「柳泉園グランドパーク」下車
(バス停留所は、柳泉園組合入口のところです。)



発行 柳泉園組合 2015年10月
〒203-0043 東久留米市下里4-3-10
TEL: 042-470-1555 (代) FAX: 042-470-1559
ホームページ http://www.ryusen.or.jp
E-mail info@ryusen.or.jp



湯～プラザ柳泉園

入浴料 大人500円・子ども200円

※室内プール、トレーニング室、野球場、テニスコートを利用されたお客さまは利用当日に限り、大人1時間200円・子ども100円で利用できます！

電話番号 042-473-3121
E-mail ryusenen.groundpark@blue.ocn.ne.jp
営業時間 午前10時から午後9時まで
定休日 毎週木曜日(年末年始)

13 中央制御室

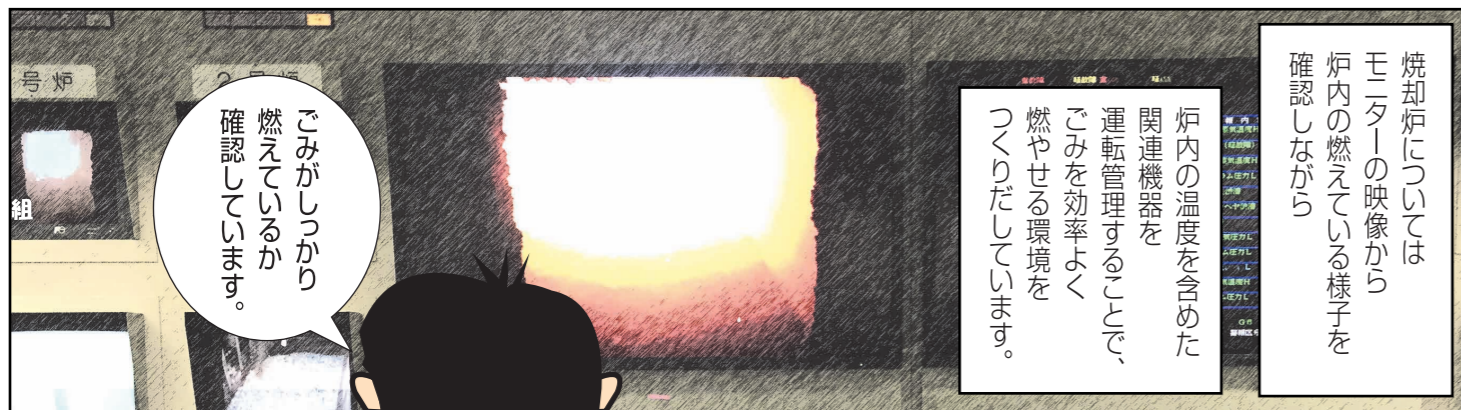
今回の探検先は
クリーンポートの
頭脳ともいえる
中央制御室です。

りゅうせんえん 施設探検



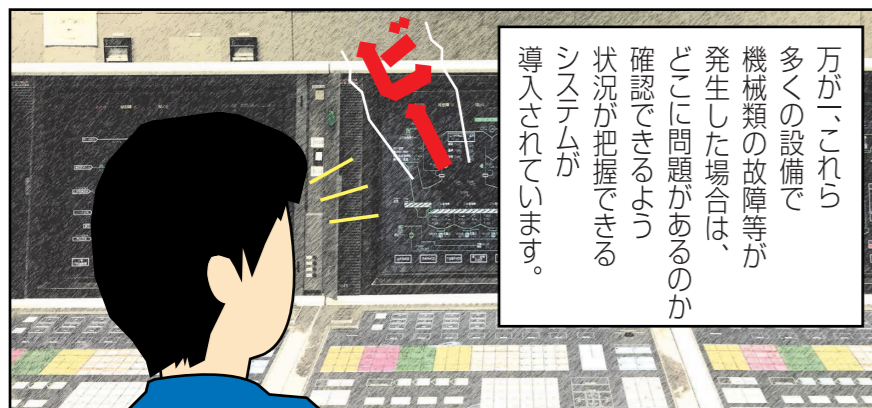
ごみの焼却温度や
機械の作動状況等
設備全体を二十四時間体制で
管理・制御しています。

中央制御室には多くの
モニターやコンピュータが
置かれており、



炉内の温度を含めた
関連機器を
運転管理することで、
ごみを効率よく
燃やせる環境を
つくりだしています。

焼却炉については
モニターの映像から
炉内の燃えている様子を
確認しながら



万が一、これら
多くの設備で
機械類の故障等が
発生した場合は、
どこに問題があるのか
確認できるよう
状況が把握できる
システムが
導入されています。



また、行政機関より
光化学スモッグの
予報・注意報が
出された場合は、
その原因となる
窒素酸化物(NOX)の
排出量を抑えるよう、
機器類の調整を
行っています。

その他にも
焼却炉から
出る熱を
利用して
蒸気を作る
『ボイラ設備』や、
焼却後に出る
灰を搬送する
『灰コンベヤ』等
数多くの機器・設備を
管理・制御しています。

様々な 機器・設備



クリーンポート（焼却炉）ダイオキシン類測定結果

測定項目 (単位) 排出基準	排出ガス (ng-TEQ/m ³ N) 0.1			工場排水 (pg-TEQ/l) 10	焼却灰 (ng-TEQ/g) 3	ばいじん (飛灰) (ng-TEQ/g)
測定日	測定場所	1号炉	2号炉	3号炉	-	-
平成27年5月21日		0.000078	-	0.00069	0.00096	0.015
平成27年7月9日		-	0.000046	0.00011	0.0011	0.028
						0.14

放射性物質及び空間放射線量測定結果

放射性物質汚染対処特措法の規定により柳泉園組合では、放射性物質の測定を行なっています。詳細な測定結果などは、ホームページでごらん下さい。情報公開コーナーでもごらんいただけます。

敷地境界空間放射線量測定結果 (地上高さ1m 単位: μSv/時)

測定位置	東	西	南	北	バックグラウンド
平成27年5月平均	0.07	0.06	0.07	0.07	0.07
平成27年6月平均	0.06	0.07	0.05	0.07	0.06
平成27年7月平均	0.06	0.07	0.06	0.08	0.06
平成27年8月平均	0.06	0.07	0.05	0.08	0.06

放射性物質測定結果

試料採取日	焼却灰(Bq/kg)	飛灰(Bq/kg)	排ガス(Bq/m ³)
平成27年5月12日	34	253	不検出
平成27年6月25日	29	176	不検出
平成27年7月17日	27	152	不検出
平成27年8月6日	28	166	不検出

※焼却灰、飛灰の数値は「セシウム134」「セシウム137」の合計値

※不検出とは検出下限値未満。



上記QRコードから
ホームページをご覧下さい。

お問い合わせ:技術課 TEL:042-470-1547

ごみを出すときはルールを守りましょう

清瀬市、東久留米市及び西東京市の家庭から分別収集したごみは、柳泉園組合に搬入し、焼却、破碎処理等の中間処理を行います。しかし、分別や出し方のルールが守られていないごみが搬入されてしまうことにより、処理の工程で事故や故障が発生し、施設の稼働を停止することになります。

去る9月1日、可燃ごみ中に混入された水銀が原因で、稼働中(1号炉及び3号炉)の1号炉の排ガスから水銀濃度が検出されたことにより、同日1号炉を停止しました。水銀の混入物は特定できませんが、水銀が含まれる乾電池、蛍光灯、体温計などは市のルールに従い排出されるようお願いいたします。なお、東京23区内の清掃工場(東京二十三区清掃一部事務組合)においても、混入された水銀が原因で焼却炉を停止したこともありましたが、同組合では排出された水銀により周辺地域に環境汚染や健康被害を生じることがないと報告しており、柳泉園組合としても同様の考えであります。

お問い合わせ:可燃ごみ関係 技術課 TEL:042-470-1547
不燃ごみ関係 資源推進課 TEL:042-470-1552

ルールが守られていないごみ

