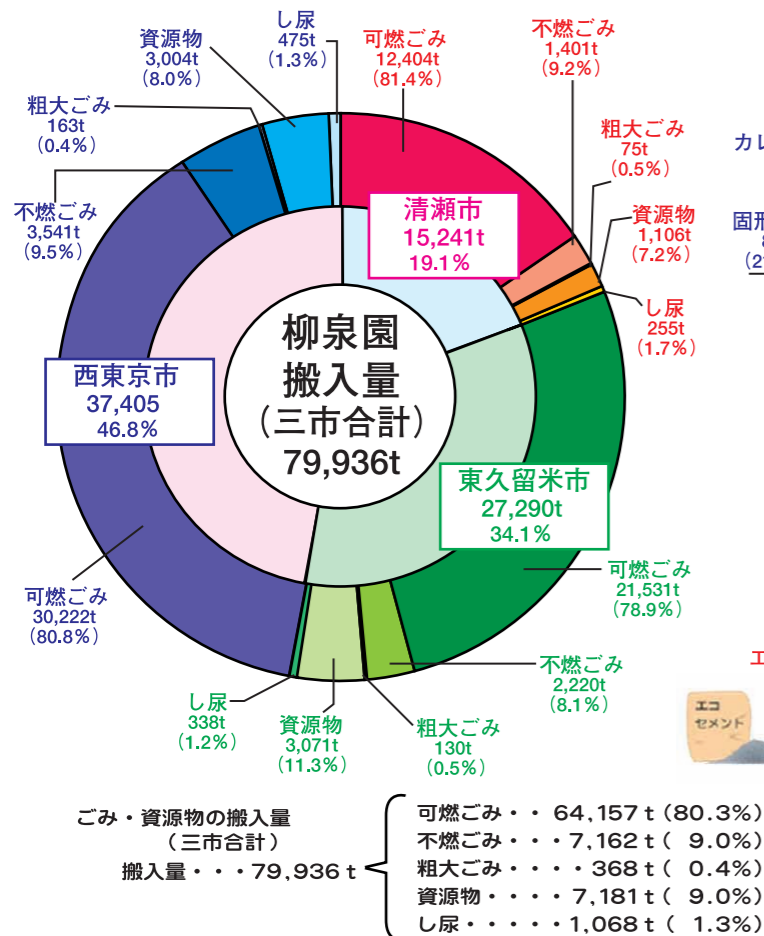
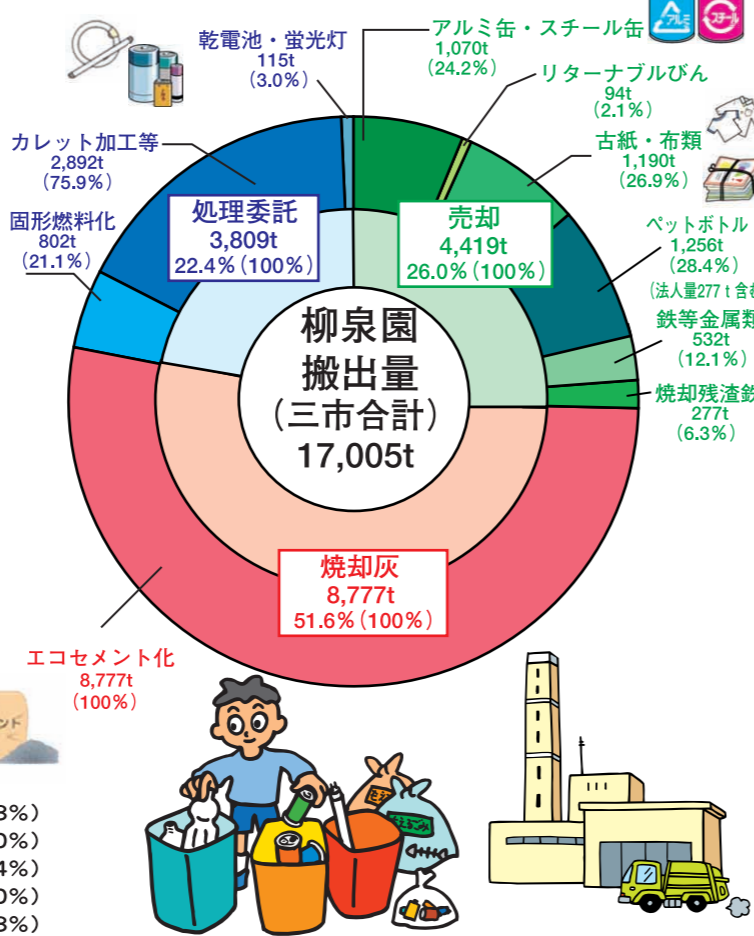


# 平成27年度 搬入実績・搬出内訳

## 搬入実績



## 搬出内訳



**不燃・粗大ごみ処理施設で爆発事故が多発しています。正しい分別にご協力をお願いします！**

市民の皆様には、日頃からごみの分別にご協力いただき、誠に感謝いたしております。柳泉園組合では、不燃・粗大ごみ処理施設にて、ごみを処理中に、スプレー缶や卓上カセットコンロに使用するポンペによる爆発があり、施設内の扉などが破損する事故が起こっております。事故防止のため、ごみの分別に、ご協力をお願いいたします。ごみを出す際は、お住まいの市のごみの出し方を、再度ご確認の上、ごみを出すように、ご協力をお願いします。

## 交通アクセス

- ### 西武バス
- 西武池袋線 東久留米駅西口よりバスで12分  
 <武21>「久留米西団地・錦城高校前経由 武蔵小金井駅」行きに乗り、「久留米西団地」下車 徒歩6分  
 <久留31>「久留米西団地・錦城高校前経由 昭和病院」行きに乗り、「久留米西団地」下車 徒歩6分
  - 西武池袋線 清瀬駅南口よりバスで21分  
 <清03>「下里団地経由 花小金井駅」行きに乗り、「久留米西団地」下車 徒歩6分
  - 西武新宿線 花小金井駅北口よりバスで21分  
 <花01>「久留米西団地」行きに乗り、「久留米西団地」下車 徒歩6分  
 <清03>「下里団地経由 清瀬駅」行きに乗り、「久留米西団地」下車 徒歩6分
  - JR中央線 武蔵小金井駅北口よりバスで32分  
 <武21>「久留米西団地・錦城高校前経由 東久留米駅西口」行きに乗り、「久留米西団地」下車 徒歩6分

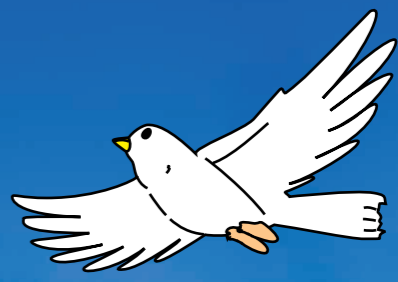


- ### 銀河鉄道 (青葉恩多町線)
- 西武新宿線 東村山駅東口よりバスで10分「柳泉園グランドパーク」下車  
 (バス停留所は、柳泉園組合入口のところです。)
- 柳泉園組合は、組合を組織する清瀬市、東久留米市及び西東京市の一般廃棄物を処理する施設等を管理運営している特別地方公共団体です。

**発行 柳泉園組合 2017年3月**  
 〒203-0043 東久留米市下里4-3-10  
 TEL: 042-470-1555 (代) FAX: 042-470-1559  
 ホームページ <http://www.ryusenon.or.jp>  
 E-mail [info@ryusenon.or.jp](mailto:info@ryusenon.or.jp)

# Ryusenon News

3  
Mar. 2017  
vol. 79



# 柳泉園プール リニューアル オープン!!!

プール棟が  
新しくなりました!

リニューアルオープン記念!  
4.1(土) 4.2(日)はプール無料!

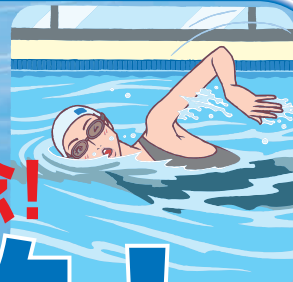
詳細は中面をご覧ください





リニューアル①

# リニューアルオープン記念！ プール無料開放！



改修工事が完了し、4月1日から、装いも新たにオープンします。また、オープンを記念して、無料開放を行いますので、この機会にぜひ皆様のご来場をお待ちしています。

日時 平成29年4月 **1日(土)**・**2日(日)**

時間 午前10時から午後9時まで(受付は午後8時30分まで)

- その他
- ・当日は無料でご入場できますが、混雑状況により入場を制限させていただきます。
  - ・当プールは水泳帽が必要です。
  - ・更衣室のロッカーが100円硬貨リターン式に変わりました。
  - ・3歳未満は入場できません。小学3年生未満の子どもは保護者同伴で入場できます。
  - ・詳しくはグランドパークにお問い合わせください

リニューアル②

## トレーニング室



場所が変わり、トレーニング機器類(ランニングマシン・コードレスバイク等)はすべて新しくなります。

利用料金:2時間200円

リニューアル③

## 多目的室



室数も増え、多用途に使用できる会議室をぜひご利用ください。

利用料金

多目的室1・2:1時間300円

多目的室3 :1時間500円

リニューアル内容や会議室の予約方法など、詳しくは下記までお問い合わせください。

**柳泉園グランドパーク** ●TEL:042-473-3121

(休館日:毎週木曜日、年末年始)

●Email:ryuseneng.groundpark@blue.ocn.ne.jp



## ダイオキシン・放射能等測定結果

測定項目(単位)	排出ガス (ng-TEQ/m <sup>3</sup> N)			工場排水 (pg-TEQ/l)		焼却灰 (ng-TEQ/g)	ばいじん(飛灰) (ng-TEQ/g)
	排出基準	1号炉	2号炉	3号炉	工場排水		
測定日	測定場所	1号炉	2号炉	3号炉	工場排水	総合排水	-
平成28年11月25日		0.00000045	0.00000029	0.00000033	0.030	0.39	0.036

測定位置	東	西	南	北	バックグラウンド
平成29年1月25日	0.07	0.07	0.05	0.06	0.06

試料採取日	焼却灰(Bq/kg)	飛灰(Bq/kg)	排ガス(Bq/m <sup>3</sup> )
平成28年12月9日	30	116	不検出

測定日	水銀濃度分析計測定結果(mg/m <sup>3</sup> N)		
	1号炉	2号炉	3号炉
平成28年9月	0.00	0.00	0.00
平成28年10月	0.00	0.00	0.00
平成28年11月	0.00	0.00	0.00
平成28年12月	0.00	0.00	0.00
平成29年1月	0.00	0.00	0.00

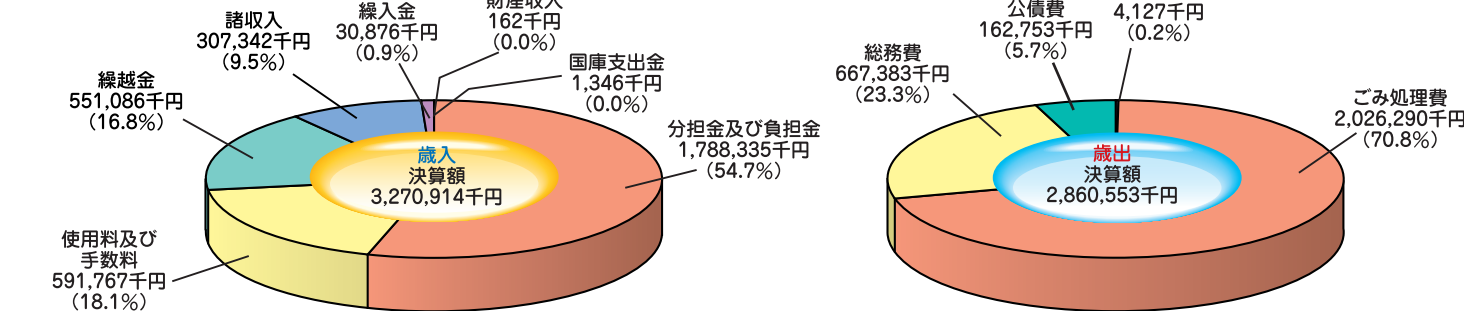


詳細な測定結果などはホームページ及び情報公開コーナーをご覧ください。QRコードからでも閲覧出来ます。

お問い合わせ:技術課 TEL:042-470-1547

## 平成27年度 柳泉園組合決算について

平成28年11月24日に開催された柳泉園組合議会第4回定例会において、柳泉園組合一般会計歳入歳出決算が認定されたので報告いたします。



## 平成27年度 人事行政の運営等の状況の公表

(1) 人件費の状況(普通会計決算)

区分	歳出額A	人件費B	人件費率(B/A)
平成27年度	2,860,553千円	398,824千円	13.9%

(2) 職員給与費の状況(普通会計決算)

職員数	給与				1人当りの給与費(B/A)
	給料	職員手当	期末勤勉手当	合計(B)	
(A) 40人(再任用含む)	159,747	47,906	68,051	275,704	6,893

※職員手当には、退職手当は含まれておりません。職員数は、平成27年4月1日現在の人数です。

(3) 職員の平均給料月額、平均給与月額及び平均年齢の状況 (平成28年4月1日現在)

区分	平均給料月額	平均給与月額	平均年齢
柳泉園組合	359,000円	456,414円	47.8歳
東京都	316,682円	452,041円	41.6歳

※平均給料月額とは、平成28年4月1日現在における職員の基本給の平均です。平均給与月額とは、給料月額と月額支払われる扶養手当、地域手当、住居手当、時間外勤務手当等の諸手当の額を合計したものです。

●QRコードから確認できます。

