

## 平成 29 年度柳泉園クリーンポート長期包括運営管理事業報告

柳泉園クリーンポート長期包括運営管理事業は、焼却施設の延命化工事(大規模補修)に加え、15年間の長期契約にすることで物品等調達費用、維持管理費用の縮減及び人件費削減等で財政的メリットがあることから、平成29年度から実施しています。

平成29年度の実施内容等について、下記のとおり報告いたします。

### 【契約額・契約期間】

133億8,606万円・平成29年7月から平成44年6月まで(15年間)

### 【平成 29 年度】

決算額	内訳	事業内容
支払総額 7億6,710万9千円	固定費A 3億9,627万4千円 (人件費・点検整備費・各種測定費・提案による補修等)	〈提案による補修内容〉 (1)ランプウェイ融雪散水配管敷設 搬入スロープ上の積雪及び凍結を防止し、搬入車両が安全に通行できるよう設置した。 (2)煙突下部遮音壁設置 煙突下部から発生していた騒音を防止するため設置した。 (3)歩道簡易屋根設置 管理棟から工場棟につながる歩道に開閉式の屋根を設置した。
	固定費B 3億2,318万2千円 (大規模補修費)	〈大規模補修内容〉 (1)焼却設備 火格子(1号炉107本、3号炉115本)及びサイドプレート等(1号炉25枚、3号炉25枚)の交換、1号炉及び3号炉耐火物の一部全面打ち換え及び一部分補修 (2)灰処理設備 1号炉及び3号炉ダストコンベヤNo.1の更新 (3)給じん設備 ごみクレーンNo.1及びNo.2のバケット交換 (4)排ガス処理設備 3号炉減温塔の更新 (5)通風設備 3号炉押込用蒸気式空気予熱器の更新
	変動費 4,765万3千円 (薬品代等)	可燃ごみ約50,891tを焼却処理したことによる薬品代

※金額はすべて税込みです。

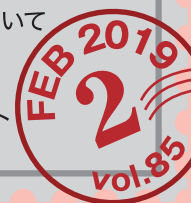


# RN news

りゅうせんえんニュース

### 今号の記事

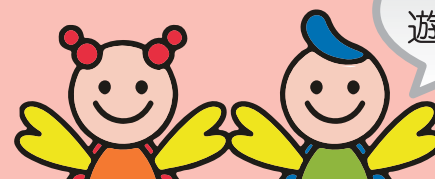
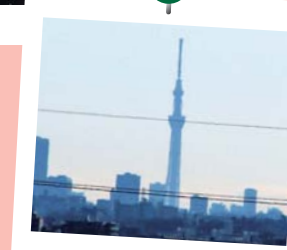
- 柳泉園グランドパークの和室をご利用ください
- ダイオキシソ・放射能等測定結果
- 平成29年度搬入実績・搬出内訳
- 平成29年度柳泉園組合決算について
- 平成29年度人事行政の運営等の状況の公表
- 平成29年度柳泉園クリーンポート長期包括運営管理事業報告



## 柳泉園組合の平日見学会で富士山を見よう!



柳泉園組合工場棟から撮影



みなさん  
遊びに来てね!

## 交通アクセス

### 西武バス

- 西武池袋線 東久留米駅西口よりバスで12分  
〈武21〉「久留米西団地・錦城高校前」行きに乗り、「久留米西団地」下車 徒歩6分
- 西武池袋線 清瀬駅南口よりバスで21分  
〈清03〉「下里団地」行きに乗り、「久留米西団地」下車 徒歩6分  
〈清03-1〉「東京病院玄関前・下里団地」行きに乗り、「久留米西団地」下車 徒歩6分
- 西武新宿線 花小金井駅北口よりバスで20分  
〈花01〉「久留米西団地」行きに乗り、「久留米西団地」下車 徒歩6分  
〈清03〉「下里団地」行きに乗り、「久留米西団地」下車 徒歩6分  
〈清03-1〉「東京病院玄関前・下里団地」行きに乗り、「久留米西団地」下車 徒歩6分
- JR中央線 武蔵小金井駅北口よりバスで32分  
〈武21〉「久留米西団地・錦城高校前」行きに乗り、「久留米西団地」下車 徒歩6分

### 銀河鉄道 (青葉恩多町線)

- 西武新宿線 東村山駅東口よりバスで10分「柳泉園グランドパーク」下車  
(バス停留所は、柳泉園組合入口の近くです。)

柳泉園組合は、組合を組織する清瀬市、東久留米市及び西東京市の一般廃棄物を処理する施設等を管理運営している特別地方公共団体です。



### 発行 柳泉園組合

〒203-0043 東久留米市下里4-3-10  
TEL: 042-470-1555 (代) FAX: 042-470-1559  
ホームページ <http://www.ryusen.or.jp>  
E-mail [info@ryusen.or.jp](mailto:info@ryusen.or.jp)

2019年2月



柳泉園組合の建物からは、天候の良い日に、富士山や東京スカイツリー等をととてもきれいに眺めることができます。

どなたでも無料でご参加いただける清掃工場の平日見学会を開催しておりますので、ぜひ柳泉園組合まで足を運んでみてくださいね。

### 〈平日見学会の日程〉

2019年3月13日(水)、4月10日(水)、5月8日(水)、6月12日(水)

時間は、いずれも午前10時～11時45分頃までです。

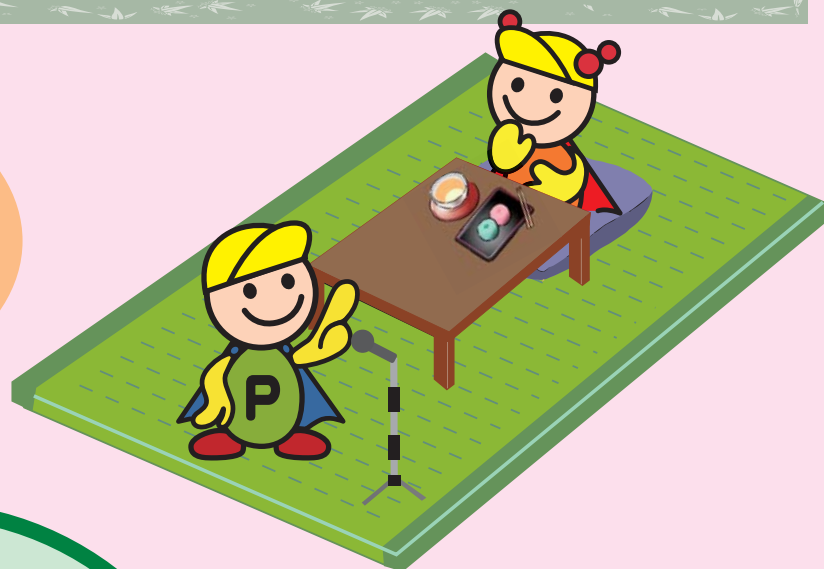
集合場所は、柳泉園組合管理棟1階ロビーです。

お問い合わせは、柳泉園組合総務課庶務文書係 TEL: 042-470-1545まで

# 茶話会や趣味の集まりに！ 柳泉園グランドパークの和室 をぜひご利用ください

柳泉園グランドパークには12畳と15畳の和室2部屋があります。  
ふすまを取り外してのご利用もできます(27畳)。

カラオケも無料で  
お楽しみいただけます！  
飲食物のお持ち込みも  
可能です！



ご利用料金は1部屋1時間  
300円となります。  
詳しくは、下記ホームペー  
ジや電話またはメールにて  
お問い合わせください。

ホームページには  
QRコードからも  
アクセスできます。



〈柳泉園グランドパーク〉  
TEL: 042-473-3121  
E-mail: ryusenengroundpark@blue.ocn.ne.jp  
HP: http://www.ryusenengroundpark.or.jp/rsgp/gpfl.htm



## ダイオキシン・放射能等測定結果

クリーンポート(焼却炉)ダイオキシン類測定結果(直近の測定結果)						
測定項目(単位) 排出基準	排出ガス (ng-TEQ/m <sup>3</sup> ) 0.1			排水 (pg-TEQ/l) 10	焼却灰 (ng-TEQ/g) 3	ばいじん(飛灰) (ng-TEQ/g)
測定場所	1号炉	2号炉	3号炉	工場排水	工場内灰コンベヤ	飛灰処理物搬送コンベヤ
測定日						
平成30年11月22日	0.000000069	0.00000013	0.000000078	0.021 0.00051	0.027	0.12

敷地境界空間放射線量測定結果(地上高さ1m単位:μSv/時・直近の測定結果)					
測定位置	東	西	南	北	バックグラウンド
平成31年1月30日	0.06	0.07	0.06	0.07	0.04

水銀濃度分析計測定結果(mg/m <sup>3</sup> )			
測定日	1号炉	2号炉	3号炉
平成30年10月	0.00	0.00	0.00
平成30年11月	0.00	0.00	0.00
平成30年12月	0.00	0.00	0.00
平成31年1月	0.00	0.00	0.00

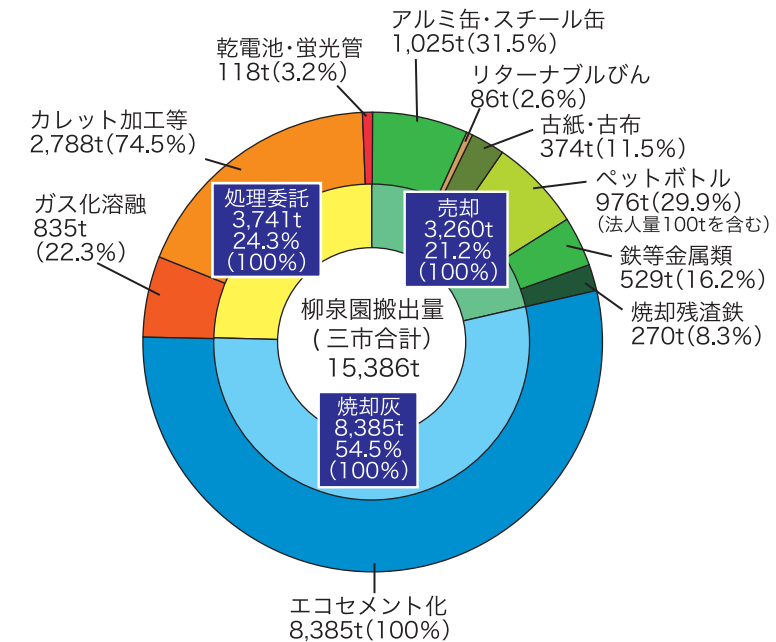
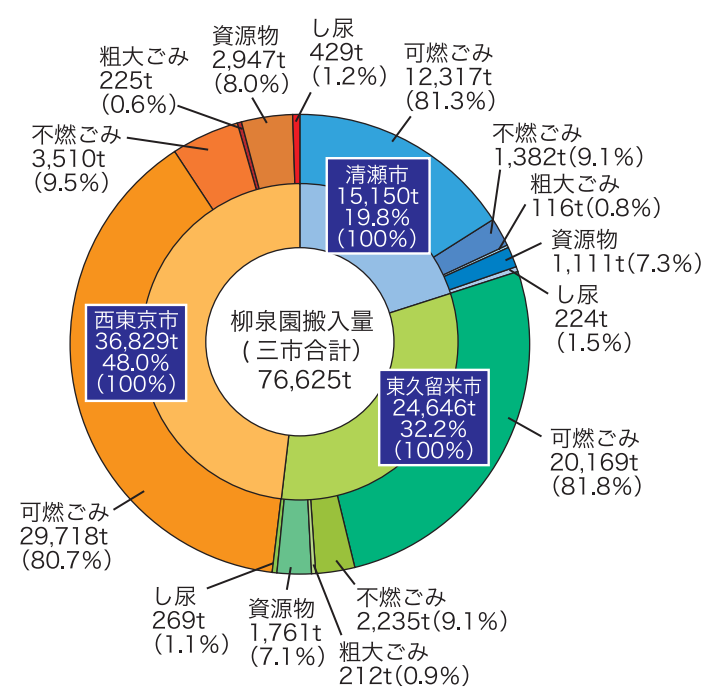
放射性物質測定結果(直近の測定結果)			
試料採取日	焼却灰(Bq/kg)	飛灰(Bq/kg)	排ガス(Bq/m <sup>3</sup> )
平成31年1月9日	不検出	53	不検出

お問い合わせ：技術課 TEL: 042-470-1547

詳細な測定結果等はホームページ及び情報公開コーナーでご覧ください。QRコードからでも閲覧できます。



## 平成29年度 搬入実績・搬出内訳



ごみ・資源物の搬入量  
搬入量(三市合計) …76,625t

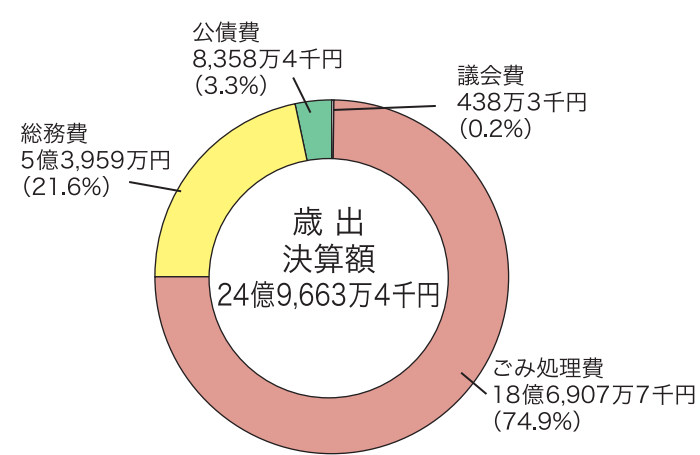
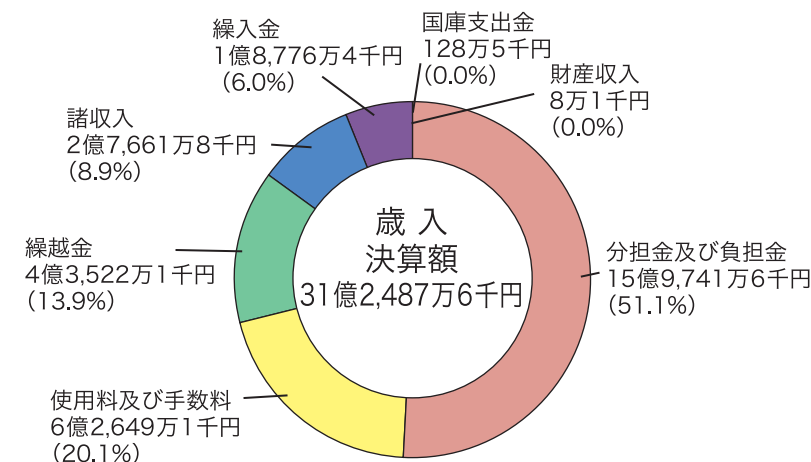
可燃ごみ…62,204t (81.2%)  
不燃ごみ… 7,127t (9.3%)  
粗大ごみ… 553t (0.7%)  
資源物…5,819t (7.6%)  
し尿… 922t (1.2%)

他市の搬入・搬出量

小金井市 搬入 可燃ごみ… 439t  
搬出 エコセメント化…60t

## 平成29年度 柳泉園組合決算について

平成30年12月3日に開催された柳泉園組合議会において、柳泉園組合一般会計歳入歳出決算が認定されたので報告いたします。



## 平成29年度 人事行政の運営等の状況の公表

人事行政の運営等の状況の公表に関する条例に基づき、職員の給与の状況などの概要をお知らせします。

(1) 人件費の状況(普通会計決算)

区分	歳出額(A)	人件費(B)	人件費率(B/A)
平成29年度	24億9,663万4千円	4億2,352万7千円	17.0%

(2) 職員給与費の状況(普通会計決算)

職員数	給与費				一人当りの給与費(B/A)
	(A) 給料	職員手当	期末勤勉手当	合計(B)	
38人(再任用含む)	1億3,789万7千円	4,130万3千円	6,085万円	2億4,005万円	631万7千円

(3) 職員の平均給料月額、平均給与月額及び平均年齢の状況

区分	平均給料月額	平均給与月額	平均年齢
柳泉園組合	343,572円	438,306円	46.4歳
東京都	314,490円	444,592円	41.5歳

※平均給料月額とは、平成30年4月1日現在における職員の基本給の平均です。平均給与月額とは、給料月額と毎月支払われる扶養手当、地域手当、住居手当、時間外勤務手当等の諸手当の額を合計したものです。



詳細はQRコードから確認できます。



※職員手当には、退職手当は含まれておりません。職員数は、平成29年4月1日現在の人数です。